

LM

feel the
difference



LM-Arte by Style Italiano

Da una idea di Walter Devoto DDS & Angelo Putignano MD, DDS.

Style Italiano è un Gruppo di Studio di clinici e ricercatori appassionati ed esperti in odontoiatria estetica adesiva. Ulteriori informazioni su www.styleitaliano.org e www.facebook.com/styleitaliano.

LM-Arte Set LM 6840 XSi



LM-Arte Applica LM 46-49 XSi



LM-Arte Condensa LM 488-489 XSi



LM-Arte Fissura LM 481-487 XSi



LM-Arte Misura LM 496-497 XSi



LM-Arte Eccesso LM 307-308 XSi



Gli strumenti LM-Arte vengono venduti individualmente e come set.

LM-Instruments Oy

PL 88 (Norrbyn rantatie 8)
FI-21601 Parainen
Tel. +358 2 4546 400
Fax +358 2 4546 444
info@lminstruments.com
www.lminstruments.com

Contattate il vostro distributore!

0412/it



LMArte

LM

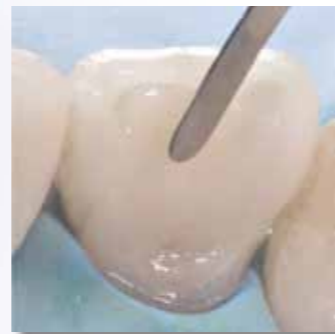
feel the
difference



Scolpire capolavori

Stratificazioni estetiche – Successo con LM-Arte

LM-Arte è una gamma di strumenti innovativi per la restaurazione estetica. Gli strumenti sono stati realizzati in collaborazione con Style Italiano, un gruppo di dentisti specializzati in odontoiatria estetica. Le forme degli strumenti LM-Arte sono state progettate specificatamente per la stratificazione del composito. Sono stati prodotte in super-acciaio LM-DuraGradeMax di alta qualità, non aderente con lucidatura eccezionale. Ciascuno strumento LM-Arte possiede un codice di colore e una nomenclatura che fa riferimento alla tecnica specifica, per consentire trattamenti restaurativi semplici efficienti e veloci.



LM-Arte Applica

Elasticità e precisione

Una spatola molto sottile e flessibile, progettata per l'applicazione e la modellazione estetica del composito. L'estremità di lavoro flessibile scolpisce delicatamente e con precisione gli strati di composito, imitando le forme naturali del dente e consente la modellazione in spazi stretti o sulla matrice.



LM-Arte Condensa

Condensa delicatamente

Un condensatore lungo e rotondo specificamente progettato per la modellazione del composito. La curvatura del gambo dello strumento consente l'accesso illimitato ad ogni tipo di cavità. Il condensatore ha un terminale spesso e uno sottile che possono essere utilizzate in cavità di varie dimensioni, nei settori anteriori e posteriori. Le estremità arrotondate permettono una condensazione delicata senza il rischio di incollaggio con il composito.



LM-Arte Fissura

Scolpire capolavori

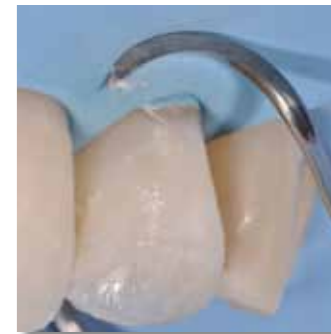
Uno strumento di modellazione con punte estremamente affilate. La estremità conica è progettata per scolpire, con un unico strumento, l'anatomia dell'area occlusale dei denti posteriori. La sottile sonda curva è ottimale per la modellazione di solchi e lobi, nonché per la stratificazione di sigillanti e l'applicazione dei supercolori. La flessibilità di Fissura permette un'esplorazione delicata e la identificazione di possibili eccessi di resina sulla superficie dei denti restaurati.



LM-Arte Misura

Lo spazio necessario

Uno strumento unico per la misurazione orizzontale e verticale dello spessore degli strati del composito nei restauri anteriori. Dopo la stratificazione della dentina composito, e prima della polimerizzazione, l'estremità sottile a forma conico-cilindrica viene posta a contatto sullo smalto naturale del dente. L'area che rimane al di sotto del corpo conico indica lo spazio ottimale dello strato di smalto composito finale, da 0.5 a 0.7mm. La punta più spessa e corta di Misura può essere sistemata sul margine della cavità preparata, in modo che il bordo della punta rimanga sullo smalto originale. Questo aiuta a determinare il giusto spessore di composito trasparente sul finishing line. Il risultato? Un restauro estetico finale con la giusta calibrazione di masse opache e traslucenti, evitando il fastidioso effetto grigio dei compositi.



LM-Arte Eccesso

Eliminare gli eccessi

Uno strumento concepito per l'eliminazione dei residui di composito e bonding. Le speciali estremità di lavoro angolate di Eccesso sono ideali per la rimozione dei debordi nelle zone cervicali anteriori e interprossimali dei premolari e molari. Questo strumento sottile e rigido è caratterizzato dall'ottimale lunghezza, spessore e larghezza della lama.

Particolari e informazioni cliniche su www.lminstruments.com (English, français, Deutsch, español, italiano, svenska, suomeksi).